

第15回

寄居子ども博士検定

問題・解答用紙

解答方法

【四択問題】

1. 寄居子ども博士検定の^{よりの}新キャラクターの名前を、次のうちから選^{よんたく}びなさい。【四択】

- ① けんていはかせちゃん
- ② よりいたろうちゃん
- ③ はかせたろうちゃん
- ④ よりいはかせちゃん



答え 4

答えだと思^{よんたく}う数字を選^{よんたく}んで書いて下さい。

【記述問題】

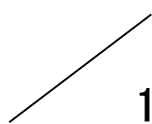
2. 『寄居町』の^{よみかた}読み方をひらがなで書きなさい 【記述】

答え よりいまち

※字は読めるように丁寧に書きましょう！漢字が書けないときは、ひらがなでもいいです。

じゅけんばんごう 受験番号	
------------------	--

なまえ 名前	
-----------	--

てんすう 点数	 100
------------	--

令和6年1月20日

寄居町教育委員会

1. 令和5年4月1日時点^{じてん}の寄居町^{じんこう}の人口を次のうちから選びなさい。

【四択】

- ① 22,106人 ② 30,106人 ③ 32,106人 ④ 43,106人

答え _____

2. 右図の黒く塗^ぬられている部分は寄居町です。寄居町はA～Gの市町村と隣^{とな}り合^あっています。Aの市町村^{しちょうそん}を次のうちから選びなさい。【四択】



- ① 小川町^{おがわまち} ② 皆野町^{みなのみち} ③ 長瀬町^{ながとろまち} ④ 深谷市^{ふかやし}

答え _____

3. 寄居町の面積（土地の広さ）を、次のうちから選びなさい。【四択】

- ① 44.25 km² ② 54.25 km² ③ 64.25 km² ④ 74.25 km²

答え _____

4. 寄居町のシンボルであり、鉢形城公園^{はちがたじょうこうえん}に群生地^{ぐんせいち}がある【町の花】の名前を書きなさい。【記述】



答え _____

5. 下の文章は、よりよい町にしていくために、昭和 57 年に定められた「町民憲章」です。()に入る言葉の組み合わせを、次のうちから選びなさい。【四択】

- ① 教育・文化 ② 教養・文芸 ③ 教育・宇宙 ④ 世界・文化

答え _____

- この恵まれた自然と歴史を大切にしておき高い未来をひらきましょう
- 自分の仕事に誇りを持ち産業をおこして豊かな町に育てましょう
- きまりを守って秩序ある清潔な町をつくりましょう
- 近所づきあいをだいじにして信頼と協力の輪をひろげましょう
- 思いやりを深めお互いにいたわり合って明るい家庭と社会を築きましょう
- 健康をすすめ()を尊び人格を高めて()の創造につとめましょう

6. 寄居駅には秩父鉄道、JR八高線、東武東上線の3つの鉄道が通っています。令和2年に完成した東武東上線のみなみ寄居駅の副駅名を、次のうちから選びなさい。【四択】

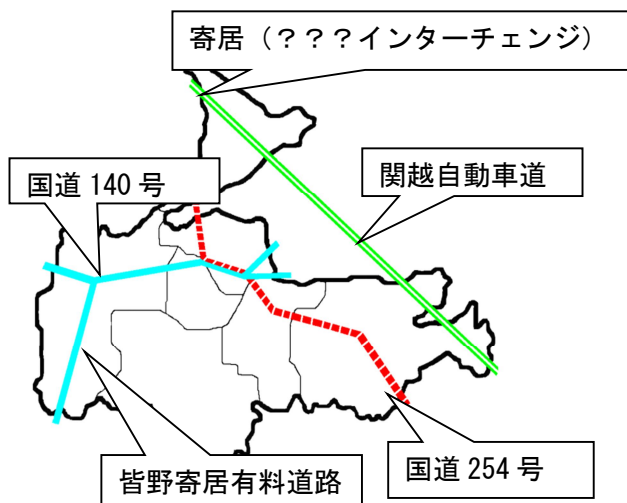
- ①ホンダ工場前 ②よりいホンダ前 ③ホンダ前 ④ホンダ寄居前

答え _____

7. 寄居町を通る高速道路の関越自動車道には、令和3年に寄居()インターチェンジが上下線で全面開通し、便利になりました。()に入る言葉を選びなさい。【四択】

- ①スルスル ②スルット
③スマート ④スーツ

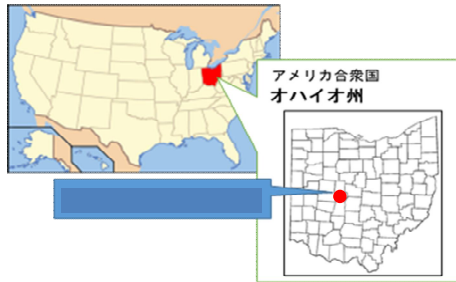
答え _____



8. 寄居町と()王国は、令和3年に開催された東京オリンピックの事前キャンプを行うことをきっかけとして、現在も友好的な交流が続いています。()に入る言葉を選びなさい。【記述】

答え _____

9. 寄居町はアメリカ合衆国オハイオ州()市と、平成25年12月に友好宣言をしました。()にあてはまる名前を選びなさい。【四択】



- ①メアリズビル ②メリーヒルズ
③ビバリーヒルズ ④メリーポピンズ

答え _____

10. 寄居駅北口の正面にある、町民のみなさんが安心して暮らせるまちづくりを行っている、この施設の名前を書きなさい。【記述】



答え _____

11. 寄居町立図書館には、町の鳥をモデルとしたマスコットキャラクターがいます。モデルとなった町の鳥を次のうちから選びなさい。【四択】

- ①カラス ②スズメ ③ハト ④キジ



答え _____

12. 会議室、和室などがあり、講演会や習い事の教室などが行うことのできる、この検定を行っている施設の名前を、次のうちから選びなさい。【四択】



- ① 寄居町役場 ② 寄居町立図書館 ③ 寄居町中央公民館 ④ 寄居中学校

答え _____

13. 鉢形城公園内にある樹齢およそ150年といわれているエドヒガン桜ですが、このサクラは通称「〇〇桜」と呼ばれています。〇〇に入る言葉を次のうちから選びなさい。



- ①家康 ②秀吉 ③氏邦 ④氏康

答え

14. 令和5年に完成した寄居駅南口駅前拠点施設と賑わい創出交流広場の名称の組み合わせとして正しいものを、次のうちから選びなさい。



寄居駅南口駅前拠点施設

- ①Yotteco (ヨッテコ)・YORIYORIBA (ヨリヨリバ)
 ②Yorooyo (ヨローヨ)・YORIBA (ヨリバ)
 ③Yottette (ヨッテッテ)・YORIYORIBA (ヨリヨリバ)
 ④Yotteco (ヨッテコ)・YORIBA (ヨリバ)



賑わい創出交流広場

答え

15. 風布地区にあるこの施設は、風布川沿いにあり、夏には川遊びやバーベキュー、秋には紅葉が楽しめます。この施設の名前を次のうちから選びなさい。



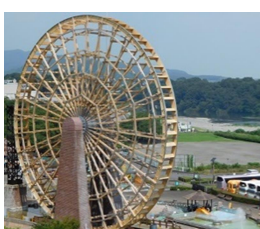
【四択】

- ①風布の里 ②日本の里 ③風布の山 ④日本の館

答え

16. 川の博物館の水車が日本で1番大きい水車となりました。

その水車の大きさを次のうちから選びなさい。【四択】



- ①2.3m ②23m ③24.2m ④42.2m

答え

17. 令和3年に開催された東京オリンピックで見事メダルを獲得し、寄居町出身で初めてのオリンピックメダリストと



なった柔道選手の名前を書きなさい。

【記述・ひらがなでもよい】

答え

18. 令和5年に町長へ表敬訪問を行ったラグビー選手の名前を次のうちから選びなさい。【四択】

- ① 橋本 吾郎
- ② 橋本 太郎
- ③ 橋本 次郎
- ④ 橋本 五郎



答え

19. 寄居町出身のシンガーソングライターである馬場俊英さんや、寄居町に縁のある女優の熊谷真実さんは「寄居町()大使」に任命されています。



ば ばとしひで
馬場俊英さん



くまがい ま み
熊谷真実さん

()に入る言葉を書きなさい。

答え

20. 毎年5月に行われている「寄居〇〇まつり」は戦国時代の戦を再現した祭りです。参加者は北条軍と豊臣軍に分かれ、玉淀河原で迫力のある攻防戦をくり広げます。〇〇に入る言葉を答えなさい。【記述・



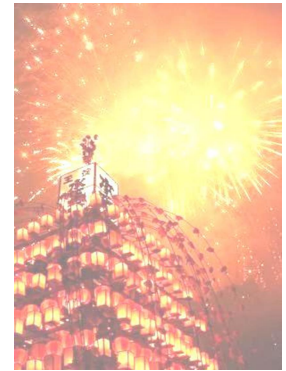
ひらがなでもよい。漢字の場合は正確な字で書くこと。】

答え

21. 「^{かんとういち}関東一の水祭り」とも言われている「寄居玉淀（ ）祭」は、毎年8月の第1土曜日に^{たまよどかわら}玉淀河原で行われ、^{じこ}水の事故がなくなるようにという^{ねが}願いが込められています。

()に入る名前を答えなさい。【記述】

答え _____



22. 風布・小林地区にはたくさんの()園があり、毎年10月中旬^{ちゅうじゆん}から12月中旬までの^{きかん}期間に()狩りが楽しめます。

()に入る食べ物を答えなさい。【記述】

答え _____

23. 平成31年に^{しょうひょうとうろく}商標登録された「寄居()ナス」は、^{いっしゆ あわ}青ナスの一種で淡い緑色をしており、^{かねつ}加熱すると^{かにく}果肉がとても^{やわ}柔らかくなる^{とくちょう}ことが特徴です。

()に入る言葉をひらがなで書きなさい。【記述】



答え _____

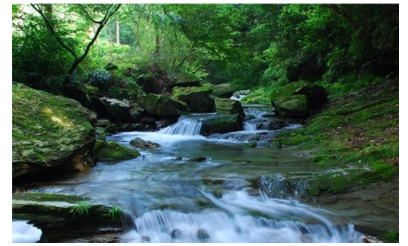
24. ^{?????} 円良田湖は、人によって^{つく}造られた^{みずうみ}湖です。^{ほそなが}細長い^{かたち}形をしていて、寄居町と美里町にまたがっており、魚釣りやお花見が楽しめます。

円良田湖の読み方をひらがなで書きなさい。【記述】



答え _____

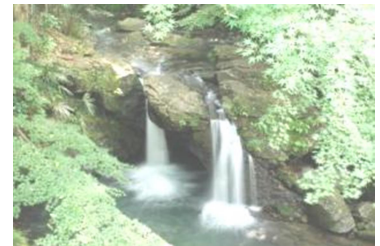
25. 昭和60年に環境庁かんきょうちよう（現在の環境省かんきょうしょう）から日本水・風布川ふうぷがわが「名水百選ひやくせん」に認定にんていされました。



日本水の読み方をひらがなで書きなさい。【記述】

答え _____

26. 風布川が玉淀湖たまふぶこに流れ込む手前てまえにある滝たきで、2本の滝たきがよりそうように流れ落ちている様子ようすから、夫婦ふうふう滝たきと名前がつけられました。



夫婦の読み方をひらがなで書きなさい。【記述】

答え _____

27. 寄居町よりいまちでは、人々ひとびとに福ふくをもたらすといわれている七福神しちふくじんが5つの寺に分けてまつられており、それらの寺をおまいりしてまわる「（ ）まいり」が楽しめます。

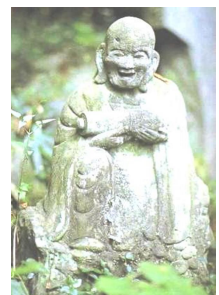


（ ）に入る言葉を次のうちから選びなさい。【四択】

- ① 武州寄居七福神ぶしゅうよりいしちふくじん
- ② 信州寄居五福神しんしゅうよりいごふくじん
- ③ 武州寄居五福神ぶしゅうよりいごふくじん
- ④ 武蔵野寄居七福神むさしのよりいしちふくじん

答え _____

28. 末野にある少林寺のうら山を山頂まで歩くと、（ ）体をこえる石仏らかんの羅漢さま（仏教で高い位についた人々）に出会うことができます。



（ ）に入る数を次のうちから選びなさい。

- ① 50
- ② 100
- ③ 350
- ④ 500

答え _____

29. () 公園は、歌舞伎役者の七代目・松本幸四郎の別邸(家)があった場所につくられた公園で、秋になると紅葉が美しい人気のスポットです。



() に入る言葉を書きなさい。【記述・ひらがなでもよい】

答え _____

30. 高さが582メートルの、寄居町の中で一番高い山を次のうちから選びなさい。【四択】

- ①高尾山 ②車山 ③愛宕山 ④釜伏山

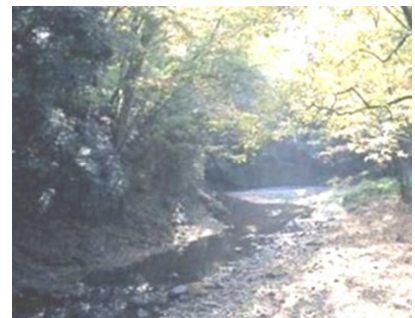
答え _____

31. 鉢形城の下を流れる荒川の両岸は玉淀河原とよばれていますが、「玉淀」のよみがなを、書きなさい。【記述】



答え _____

32. 鉢形城公園にも流れている()川は、深く細い谷からできており、川底には自然の作用でけずられた釜(深い淵)が多く作られ、四十八釜と呼ばれています。この川の名前を次のうちから選びなさい。



【四択】

- ①鉢形 ②北条 ③深沢 ④氏邦

答え _____

33. 鉢形城での戦が終わった後に、城下^{じょうか}に住む人々が鉢形に作った神社で、神社のしき地の中には、樹齡^{じゅれい}およそ 250 年以上といわれている大きなケヤキの木があります。同じ名前の神社が用土にあります。神社の名前を選びなさい。【四択】



- ① ^{むなかた}宗像神社 ② ^{すわ}諏訪神社 ③ ^{めいじじんぐう}明治神宮 ④ ^{にっこうとうしょうぐう}日光東照宮

答え _____

34. お城の中の土塁^{しろ}や堀^{なか}などで分かれている部分^{どるい}のこと何と呼ぶかを次のうちから選びなさい

- ① ^{どるい}土塁 ② ^{くるわ}曲輪 ③ ^{くるわ}来輪 ④ ^{こぐち}虎口

答え _____

35. 鉢形城^{はちがたじょう}を作ったのは誰か、次のうちから選びなさい。【四択】

- ① ^{ほうじょううじやす}北条氏康 ② ^{ほうじょううじてる}北条氏照 ③ ^{ほうじょううじまさ}北条氏政 ④ ^{ながおかげはる}長尾景春

答え _____

36. 鉢形城公園内にある最も長く残っている土塁^{どるい}の長さを次のうちから選びなさい。

- ① 110 メートル ② 150 メートル
③ 210 メートル ④ 550 メートル

答え _____



37. 鉢形城公園内にある出入り口である虎口^{こぐち}を守り、城兵^{じょうへい}が安全^{あんぜん}に出撃^{しゅつげき}するための施設^{しせつ}で復元^{ふくげん}されている場所の名を、次のうちから選びなさい。

- ① ^{うまだし}馬出 ② ^{おく}送り出 ③ ^{しゅつぱつえき}出発駅 ④ ^{うしだし}牛出

答え _____

38. 鉢形城は〇〇〇〇が住んで城を大きくしていきましたが、1590年に豊臣秀吉軍との戦いがあり、〇〇〇〇は鉢形城をあげわたしました。現在は、国の指定文化財や「日本100名城」に選ばれています。



「〇〇〇〇」に入る人の名前を書きなさい。【記述・ひらがなでもよい】

答え

39. 右の写真は、文学作家である〇〇〇〇が大正七年にはちがたじょうあとを訪れた際に詠んだ詩を刻んだものです。



「〇〇〇〇」に入る人の名前を次のうちから選びなさい。

- ①宮澤賢治 ②武者小路実篤 ③佐々紅華 ④田山花袋

答え

40. 深沢川の釜の1つである船釜には、賽取左衛門の伝説がのこっています。この伝説の中で、賽取左衛門の妻がめし使いをしていたお姫様は何というのでしょうか？



- ①眠り姫 ②人魚姫 ③乙姫 ④かぐや姫

答え

41. 約3万年前のものと思われる石の斧（局部磨製石斧）が発見された、寄居町で確認されている一番古い遺跡の名前を、次のうちから選びなさい。【四択】



- ①三内丸山遺跡 ②用土平遺跡 ③折原遺跡 ④末野遺跡

答え

42. 奈良から平安時代にかけての寄居町では、山を利用して（ ）という土器を焼くための大きな窯がつけられました。末野周辺で、窯の跡がたくさん見つかったことから、その場所は末野窯跡群とよばれています。

（ ）に入る名前を次のうちから選びなさい。【四択】

- ① はにわ ② 土偶 ③ 須恵器 ④ 縄文土器

答え _____

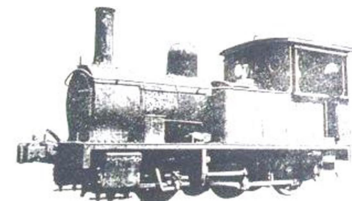
43. 鎌倉時代、埼玉県は武蔵国とよばれ、寄居町にも武士団が住んでいました。武士の生活を描いた絵巻物で特に有名なものに「（ ）三郎絵詞」があります。（ ）の中の言葉を、次のうちから選びなさい。【四択】



- ① 桜沢 ② 男衾 ③ 鉢形 ④ 用土

答え _____

44. 明治時代、今の秩父鉄道が、熊谷から寄居の間で開通しました。当時の鉄道名を次のうちから選びなさい。【四択】



- ① 秩山鉄道 ② 武蔵鉄道 ③ 東武鉄道 ④ 上武鉄道

答え _____

45. 大正時代、大雨や洪水の時でも荒川を渡れるよう、4年の歳月をかけて正喜橋を完成させた人を次のうちから選びなさい。【四択】



- ① 神谷喜三郎 ② 神谷喜十郎 ③ 神谷茂助 ④ 神谷太助

答え _____

46. 寄居町で1番多く作られている作物を選びなさい。【四択】

- ①お米^{こめ} ②なす ③みかん ④じゃがいも

答え _____

47. 寄居町にあるじょう水場^{すいじょう}の数を選びなさい。【四択】

- ①1か所 ②2か所 ③3か所 ④4か所

答え _____

48. 寄居町にある配水場^{はいすいじょう}の数を選びなさい。【四択】

- ①1か所 ②2か所 ③3か所 ④4か所

答え _____

49. 寄居町の各地区で「資源物^{しげんぶつ}」のごみ回収日^{かいしゅうび}は1か月のうちに何回あるか答えなさい。【四択】

- ①1回 ②2回 ③3回 ④4回

答え _____

50. 寄居町と（ ）市、熊谷市の3市町^{しちよう}は、協力^{きょうりよく}しあって、ごみを処理^{しより}する「大里広域市町村圏組合^{おおさとこういきしちようそんけんくみあい}」というものを作りました。

（ ）に入る市町村^{しちようそん}を次のうちから選びなさい。【四択】

- ①本庄市^{ほんじょう} ②小川町^{おがわ} ③東秩父村^{ひがしちちぶ} ④深谷市^{ふかやし}

答え _____